

# ACCESORIOS Accesorios para Cámaras SmartDome™

## SGH-120 (Caja de Protección para Interiores)



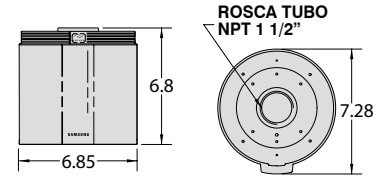
### Resumen

El modelo SHG-120 se aplica a la instalación de la Cámara SmartDome™ en la pared y en el techo.

### Características

- Cuerpo de Aluminio

### Dimensiones (unidad: pulgadas)



## SHG-220 (Caja de Protección para Exteriores)



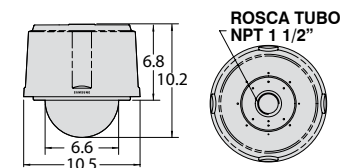
### Resumen

SHG-220 se aplica a la instalación de la cámara SmartDome™ en la pared y en el techo (exteriores). Proyectada para tolerar ambientes hostiles y tiene la certificación IP66.

### Características

- Ventilador y Calentador Integrados
- Cuerpo de Aluminio
- Domo Transparente
- Cúpula de Policarbonato de alto impacto
- Certificación IP66

### Dimensiones (unidad: pulgadas)



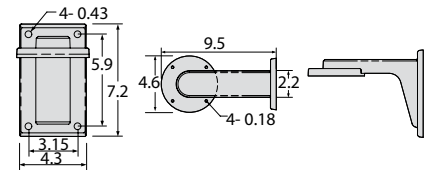
## SADT-100WM (Adaptador para Montaje en la Pared)



### Resumen

SADT-100WM se aplica en el momento de la instalación del modelo SHG-120 (Caja de protección para interiores) o del modelo SHG-220 (Caja de protección para exteriores) en la pared en interiores / exteriores

### Dimensiones (unidad: pulgadas)



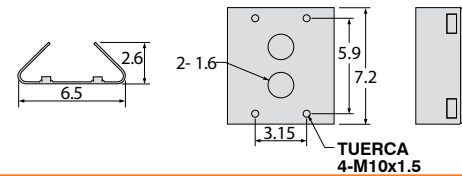
## SADT-100PM (Adaptador para Montaje en Poste)



### Características

- Aplicaciones en Interiores o Exteriores
- Soporta hasta 40 Kg
- Cuerpo Metálico

### Dimensiones (unidad: pulgadas)



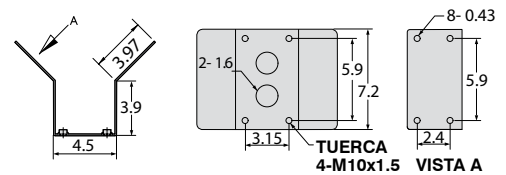
## SADT-110CM (Adaptador para Montaje en el Techo)



### Características

- Aplicaciones en Interiores o Exteriores
- Soporta hasta 44 Kg
- Cuerpo Metálico

### Dimensiones (unidad: pulgadas)



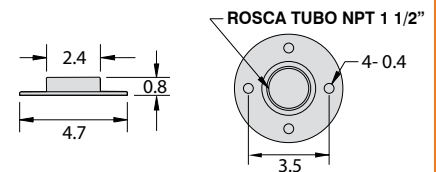
## SADT-100CM (Adaptador para Montaje en el Techo)



### Características

- Aplicaciones en Interiores o Exteriores
- Soporta hasta 32 Kg
- Cuerpo Metálico
- Construcción Robusta

### Dimensiones (unidad: pulgadas)



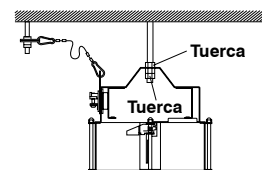
## SBR-100DCM (Soporte para Montaje en el Techo)



### Características

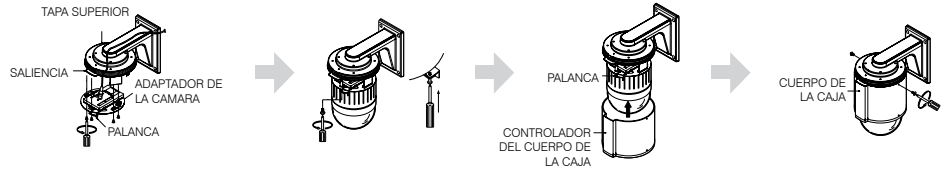
- Soporta hasta 16 Kg
- Cuerpo Metálico
- Construcción Robusta

### Dimensiones (unidad: pulgadas)

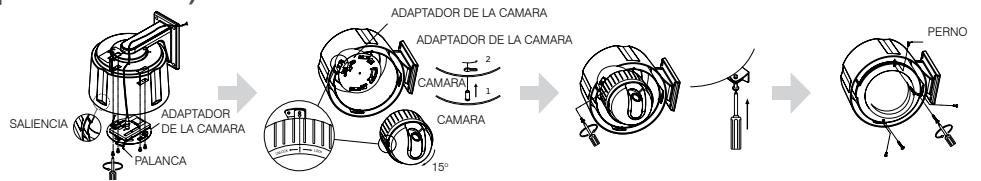


# ACCESORIOS Accesorios para instalación de las cámaras SmartDome™

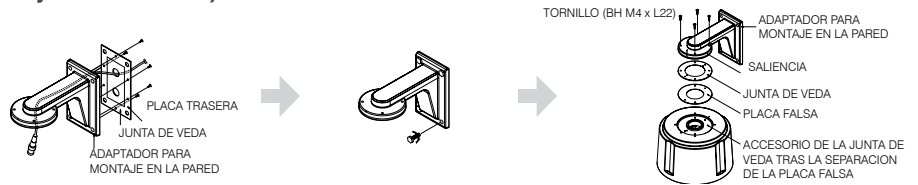
## SGH-120 (Caja de Protección para Interiores)



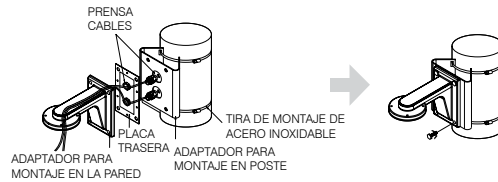
## SHG-220 (Caja de Protección para Exteriores)



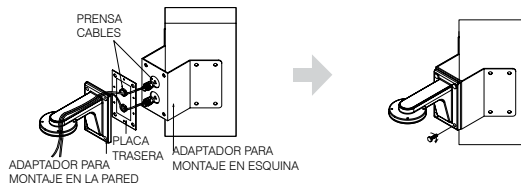
## SADT-100WM (Adaptador para Montaje en la Pared)



## SADT-100PM (Adaptador para Montaje en Poste)



## SADT-110CM (Adaptador para Montaje en Esquina)



## SADT-100CM (Adaptador para Montaje en el Techo)



## SBR-100DCM (Soporte para Montaje en el Techo)

